

三日月大造 滋賀県知事 殿
滋賀県内病院 病院長・病院管理者 各位

医師の勤務環境改善に関する提言

2017年7月20日
滋賀県女性医師ネットワーク会議

滋賀県知事ならびに滋賀県内病院の病院長・病院管理者の皆様におかれましては、平素より滋賀県の医療について様々にご尽力をいただきありがとうございます。

さて、現在、政府は「働き方改革」を提唱し、時間外労働を規制する方向で法制化を進めています。その中で、医師については規制適用を5年間猶予する案も浮上する程、長時間労働になっていることが知られており、早急に医師の働き方を改革していかなければならない時代になっていると考えます。また、医師の長時間労働を減らすことは、医療安全を高め、医療を受けられる方々の生命や健康を守るためにも大変重要であると考えられます。

私たち滋賀県女性医師ネットワーク会議は、滋賀県病院協会・滋賀医科大学・滋賀県医師会から推薦された9名の女性医師で構成し、女性医師のみならず男性医師も働きやすい職場環境づくりを目指し、事務局と共に活動しております。私たちは2016年度に滋賀県内全病院を対象として「医師の当直・待機に係わる勤務環境アンケート」を実施し、95%の病院にご回答をいただきました。このアンケート結果につきましては第5回滋賀県女性医師交流会（2017年2月18日）で当会議メンバーが発表しました。（別紙参照）

今回のアンケート結果から、滋賀県内病院の医師の当直・待機に係わる勤務環境には、改善すべき点がいまあることが明らかになりました。改善するためには、病院長・病院管理者の皆様と医師が共に考えて現状を変更していく必要があると考え、私たちは以下の通り提言をさせていただきます。各病院におかれまして、医師の勤務環境改善に向けて一層のご努力をいただきますように、また滋賀県知事におかれましてはご指導をいただきますようお願い申し上げます。

提言

- (1) 医師の日直及び宿直時における労働時間を把握するようにお願いします
- (2) 休日や夜間において、十分な睡眠や休息が確保できず、昼間と同様の業務に従事している場合には、交代制勤務あるいは変形労働時間制の導入のご努力をお願いします
- (3) 救命救急センターや救急告示病院で、医師が夜間において多数の救急外来患者等を診察した場合、翌日午後に休息時間を確保し疲労を軽減させるか、変形労働時間制の導入のご努力をお願いします
- (4) 当直や待機の回数の多い産婦人科医師には、交代制勤務・変形労働時間制勤務・午後の休憩時間付与等による勤務環境改善を早急をお願いします

***** 滋賀県女性医師ネットワーク会議

会長	有田 泉	高島市民病院 小児科科長
副会長	梅田 朋子	滋賀医科大学 地域医療教育研究拠点准教授 / 地域医療機能推進機構滋賀病院 乳腺外科診療部長
	洲崎 聡	市立大津市民病院 健診センター診療部長 外科医長
委員	卜部 優子	社会医療法人誠光会 草津総合病院 産婦人科統括部長
	奥川 郁	近江八幡市立総合医療センター 外科部長
	加地 まり	加地眼科 院長 / 滋賀県医師会
	古倉 みのり	医療法人社団仁生会 甲南病院 理事長
	西島 節子	彦根市立病院 小児科主任部長 / 滋賀県医師会理事
	樋口 明日香	滋賀医科大学医学部附属病院 女性診療科助教 (以上、五十音順)
事務局	滋賀県医師キャリアサポートセンター	E-Mail ishicsc@belle.shiga-med.ac.jp

医師の当直・待機に係る勤務環境調査アンケート

滋賀県女性医師ネットワーク会議
西島節子、有田泉、梅田朋子、洲崎聡、
奥川郁、卜部優子、樋口明日香、古倉みのり

1

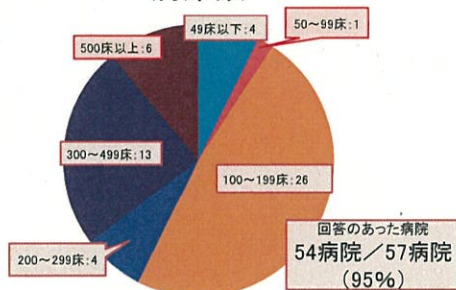
対象・方法

対象
滋賀県病院協会に所属する57病院。

方法
平成28年10月25日付で協会に所属する病院にあてて医師の当直・待機に係る勤務環境調査アンケートを送付し、各病院の事務担当者に回答してもらった。

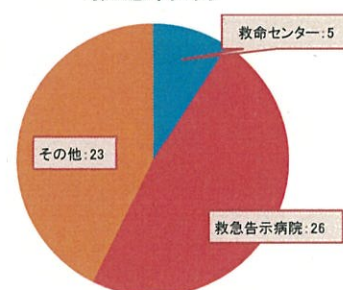
2

回答のあった病院の属性(1) 病床数



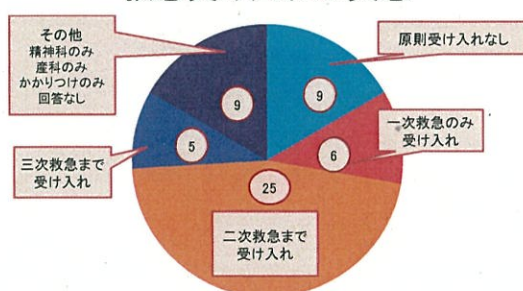
3

病院の属性(2) 救急体制



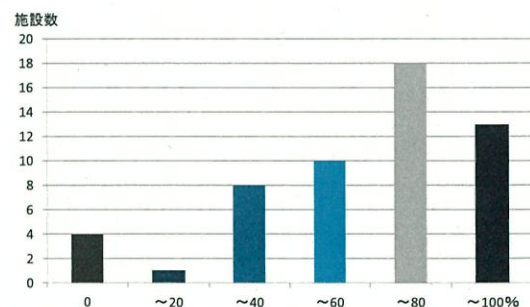
4

病院の属性(3) 救急受け入れの実態

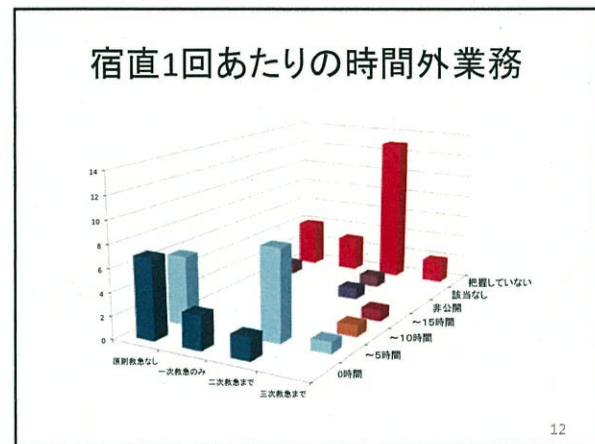
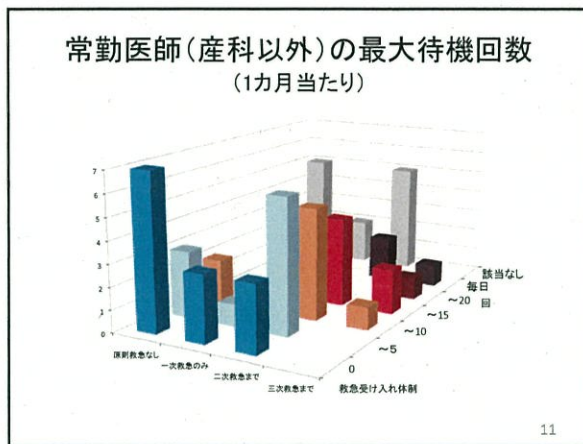
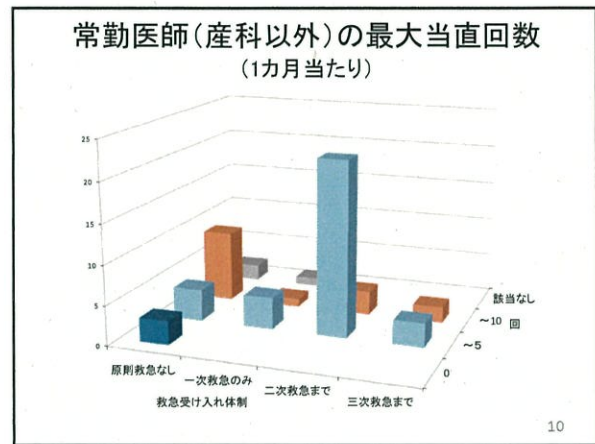
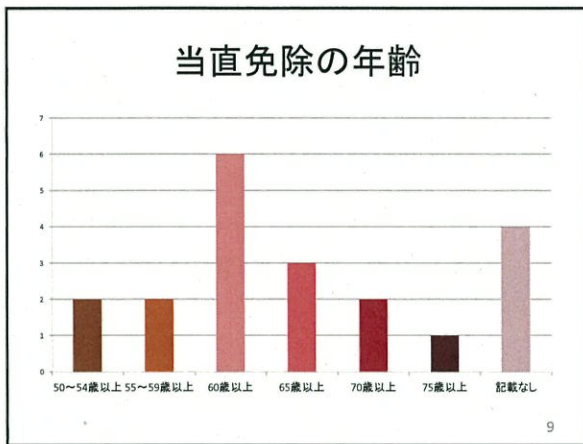
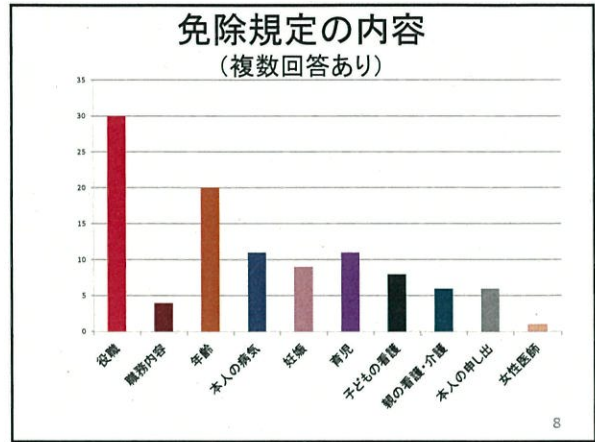
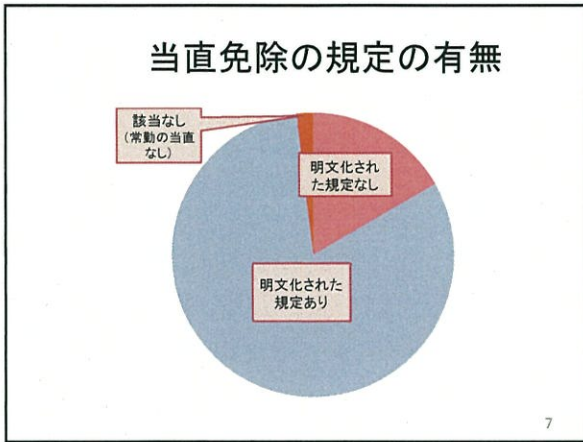


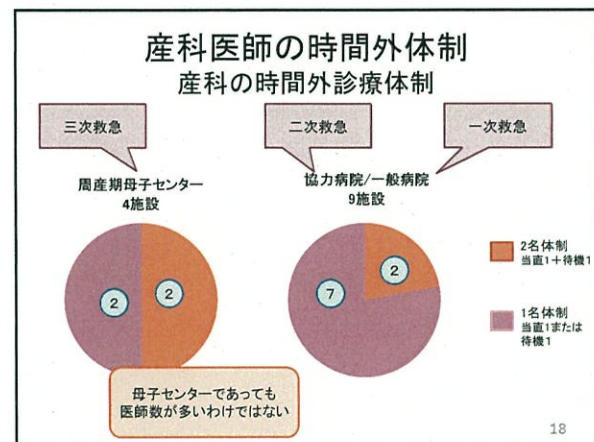
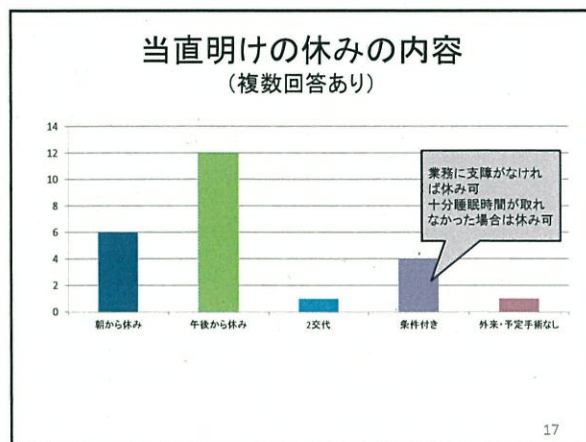
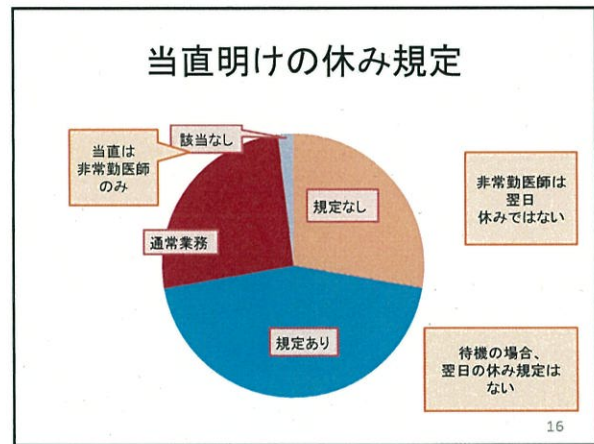
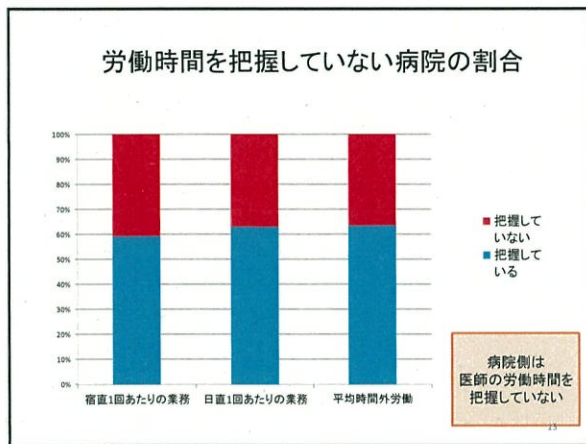
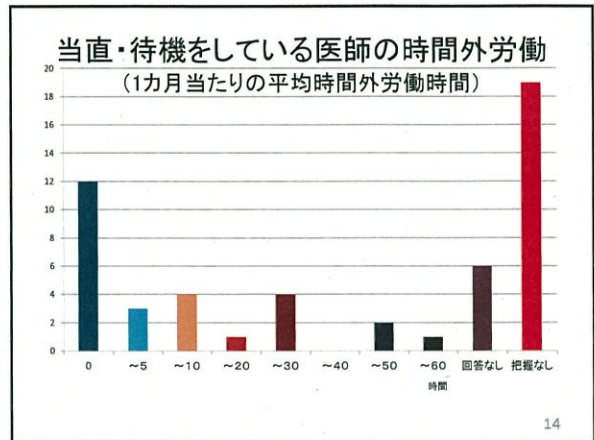
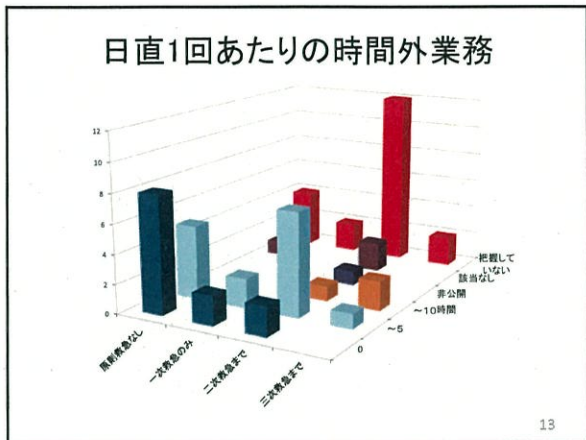
5

常勤医師のうち当直をしている割合

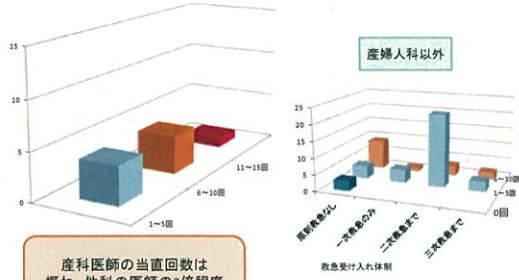


6



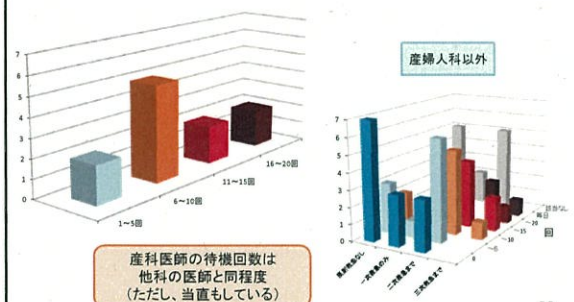


産婦人科医師の最大当直回数 (1か月当たり)



産科医師の当直回数は概ね、他科の医師の2倍程度

産婦人科医師の最大待機回数 (1か月当たり)



産科医師の待機回数は他科の医師と同程度 (ただし、当直もしている)